

# LA COMMUNICATION INTUITIVE ®

avec le monde animal  
selon la Dr Anna EVANS

7 au 12 novembre 2018 près de Bruxelles

## *La bientraitance animale*



Niveau Initiation à la Communication Intuitive ® - 7 et 8 novembre

\*

Niveau Intermédiaire : les oiseaux - 9 novembre

\*

Niveau Intermédiaire : la bienveillance- 10 novembre

\*

Niveau Approfondissement : l'éthique animale - 11 et 12 novembre

\*

Entretien privés avec la Dr EVANS en soirée

*Ces ateliers sont validant pour la formation professionnelle*

*Des activités en faveur de la Fondation Anna Evans*

*Comprendre, pour*

*Aimer, pour*

*Protéger*



Voulez-vous découvrir le point de vue des animaux que vous côtoyez ? Mieux vous faire comprendre d'eux ? Vous avez peut-être déjà senti que « quelque chose » se passe entre eux et nous, comme si nous nous comprenions au-delà des mots, mais vous vous demandez s'il s'agit de votre imagination... De fait, certaines personnes font parfois l'expérience d'une communication directe avec des animaux, mais il n'est pas toujours facile de se faire confiance, ou d'avoir une intuition quand on veut...

Chaque atelier de Communication Intuitive® est unique car il aborde des aspects différents de notre rapport à l'animal et à son environnement, à travers des situations de la vie quotidienne. Votre connaissance de la CI se développera d'autant plus que vous participerez à une grande variété de ces ateliers, et vous verrez peu à peu vos aptitudes nouvelles vous amener à une autre manière de vivre. Consultez le site régulièrement pour connaître les autres thèmes proposés.



## LA COMMUNICATION INTUITIVE ®

Elle permet de se placer dans un état de perception proche de celui de la conscience habituelle de l'animal, et d'échanger des informations avec celui-ci au-delà du mental avec lequel nous sommes habitués à fonctionner. La Communication Intuitive® nous reconnecte avec notre capacité à vivre ces échanges en conscience et avec précision. Nous pouvons ainsi nous faire mieux comprendre de l'animal et gagner un temps précieux lors du dressage par exemple. Cet outil est utile également pour découvrir « de l'intérieur » nos animaux. Voici quelques questions auxquelles la Communication Intuitive® peut permettre de répondre :

- ❖ Pourquoi mon animal a-t-il soudain changé de comportement ?
- ❖ Qu'est-ce que je peux faire pour améliorer sa vie ?
- ❖ Comment savoir ce qu'il pense ou ressent ?
- ❖ Qu'est-ce que les animaux que je côtoie peuvent m'apprendre ?
- ❖ Quels sont leurs besoins véritables ?

Créée par Anna Evans en 1988, la Communication Intuitive® est une méthode structurée et qui a fait ses preuves pour revisiter nos liens avec le monde animal et la nature. Elle est accessible à tous (avec un peu de pratique). Elle nous ouvre des possibilités inexplorées dans une grande variété de domaines : les activités ludiques, sportives, ou professionnelles avec les animaux. La CI est également au service de notre développement personnel, en nous donnant l'occasion de faire collaborer intuition et logique. Elle permet la mise en œuvre de solutions concrètes face aux enjeux environnementaux actuels, et soutient une conduite éthique face à la majesté du vivant.



## ANIMATION



La Dr Vétérinaire Anna Evans est riche d'une expérience de plus de 30 ans au service des animaux. Formatrice et praticienne depuis le début de sa carrière, elle s'est spécialisée dans l'accompagnement de la relation homme animal, en s'appuyant sur une recherche interdisciplinaire des mécanismes profonds de la communication. Elle a ainsi développé une approche permettant de dépasser nos fonctionnements habituels dans ce domaine, et la partage dans le cadre d'ateliers ou conférences accessibles à tous (à partir de 8 ans).

Son travail a fait l'objet de nombreux reportages et interviews radiophoniques et télévisés dont certains extraits sont disponibles sur son site. Elle est l'auteur de plusieurs livres : « Communication Intuitive, rencontre avec le monde animal », « L'esprit des vaches », « L'homme ou l'animal, qui est le maître ? » (co-auteur avec Rémi Chauvin, Jacqueline Bousquet, etc., épuisé), « Marcher dans les pas du cheval », et a créé en 2013 la Fondation Anna Evans pour la Vie Animale, destinée à promouvoir l'éducation du public vis-à-vis du bien-être animal.

## LA FORMATION

Le monde animal est un vaste univers dont nous n'avons qu'une connaissance très limitée. Avec la Communication Intuitive®, nous disposons d'un outil qui a fait ses preuves pour nous ouvrir l'accès à ce monde mystérieux et en devenir des acteurs plus conscients et responsables.

Lors de ces journées, nous explorerons les mécanismes qui nous rendent possible cette communication inter-espèces, pour les mettre au service des animaux qui partagent nos vies et celle des autres, afin de mieux les comprendre et d'améliorer leur bien-être quand c'est possible, ainsi que le nôtre à leurs côtés.

Anna Evans guidera votre apprentissage de la Communication Intuitive® de manière progressive et structurée, au sein d'un groupe limité, dans une ambiance respectueuse et conviviale. Si vous ne connaissez pas du tout la Communication Intuitive® et que vous désirez vous faire une idée avant de l'apprendre, vous pouvez participer à un niveau Découverte ou une conférence, ou lire le livre « Rencontre avec le monde animal » d'Anna Evans.

Le niveau Initiation a pour but de vous donner la structure nécessaire à une pratique consciente de la communication psychique avec les animaux : comprendre et faire des expériences qui vous permettront de retrouver cette compétence présente dans notre nature humaine, mais oubliée. En vous appuyant sur votre empathie et votre intelligence, vous vivrez cette réalité et pourrez ensuite décider si elle vous convient ou non.

Les journées de niveau Intermédiaire permettent d'exercer votre pratique dans le monde réel, et évoluer à votre rythme dans l'apprentissage proposé. Chaque atelier est unique car il aborde des aspects différents de notre rapport à l'animal et à son environnement, à travers des situations de la vie quotidienne. Votre connaissance de la CI se développera d'autant plus que vous participerez à une grande variété de ces ateliers, et vous verrez peu à peu vos aptitudes nouvelles vous transformer en profondeur. Consultez le site régulièrement pour connaître les autres thèmes proposés.

Pendant toute la durée de la formation, nous travaillerons avec des animaux qui nous rejoindront dans la salle de cours, ou résidents sur place. Il vous est donc demandé de ne pas amener votre animal.

Pendant toute la durée de l'atelier, nous travaillerons avec les animaux présents sur le lieu d'accueil, et il ne sera pas possible d'amener votre animal sauf avec une autorisation préalable de l'organisateur.

### **Niveau Initiation – La technique originelle – les 7 et 8 novembre 2018 de 9H à 18H**

(Accessible à tous et sans pré-requis. Module indivisible de 2 jours)

*Apprendre à communiquer par vous-même, à votre rythme, avec un animal, de manière ludique et structurée*

L'objectif du niveau Initiation est de vous donner une base solide pour réussir vous-mêmes des communications avec des animaux. Vous travaillerez essentiellement avec vos animaux, dont vous aurez amené les photos.

Pendant ces jours intensifs :

- ❖ **Vous découvrirez les principes** qui sous-tendent la communication psychique et **vous ferez l'expérience directe** de son mécanisme.
- ❖ **Vous construirez une relation** avec les animaux présents pour l'atelier en associant cœur et raison. Vous serez guidés pour découvrir leur langage et la manière de les approcher pour réussir un échange véritable et profond.
- ❖ **Votre travail sera validé** étape par étape par Anna qui vous accompagnera individuellement vers une pratique autonome et confiante.

- ❖ **Vous identifierez vos points forts** pour pratiquer cet outil qui modifiera vos habitudes. Vous pourrez ainsi revisiter vos rapports avec les animaux, sortir de vos routines de fonctionnement et accéder à des relations plus créatives avec eux.

## Niveau Intermédiaire

*Appliquer l'outil CI® à la relation avec l'animal dans des situations de la vie réelle, pour faire le pont avec votre quotidien*

Les journées de niveau Intermédiaire permettent d'exercer votre pratique sur des lieux ou avec des expériences où la relation à l'animal est à découvrir ou revisiter. Votre pratique vous permettra de gagner encore en autonomie et en confiance. Il n'est pas nécessaire d'avoir une expérience préalable des animaux pour y participer, chacun pourra travailler en fonction de ses compétences.

Pendant ces journées:

- **Vous appliquerez** les outils abordés pendant votre Initiation pour entrer en relation consciente avec les animaux présents sur les thèmes proposés.
- **Vous bénéficierez de l'encadrement expérimenté d'Anna Evans** pour apprendre à dépasser les écueils techniques que vous rencontrez personnellement dans votre pratique de la Communication intuitive®.
- **Vous identifierez les difficultés que vous rencontrez** dans la pratique de cet outil, et recevrez des pistes de solution.

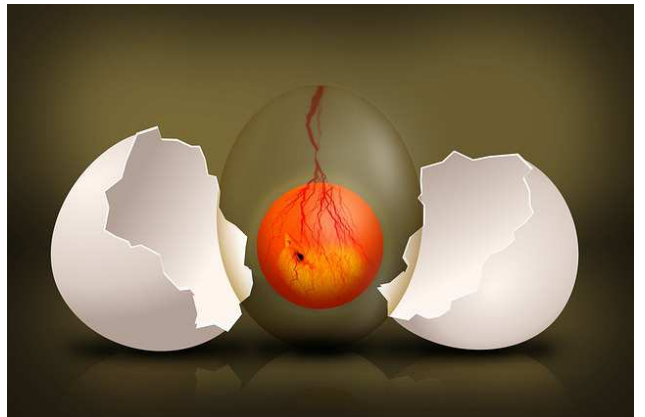
### Les oiseaux et leur regard sur le monde - 9 novembre de 9h30 à 17h30

(Un module d'une journée, accessible après le niveau Initiation)

*Découvrir comment des oiseaux de basse-cour nous perçoivent (il sera possible de travailler avec des animaux de toutes les espèces sur le même thème pour les participants qui le souhaiteraient)*

Nous nous rendrons chez une personne qui recueille des oiseaux domestiques, qui font partie depuis toujours de notre environnement, et découvrirons comment ils sont réhabilités dans ce lieu, ainsi que leur manière de vivre leurs besoins d'espèce, ce qui est la racine même du concept de bienveillance.

Vous pourrez les interroger en CI sur leur manière de comprendre l'interaction avec notre espèce, et découvrir ainsi leur surprenant potentiel relationnel.



### La bienveillance – 10 novembre de 9h30 à 17h30

(Un module d'une journée, accessible après le niveau Initiation)

*A ne pas confondre avec crédulité, cette approche reste incontournable dans le processus de la CI*

L'attitude intérieure est fondamentale en CI®, et il est nécessaire de s'observer pour trouver l'équilibre entre manque ou excès de confiance, entre ouverture et fermeture. Travailler sa posture, son alignement, sa clarté dans une attitude de neutralité facilite grandement le succès des communications et leur efficacité. C'est l'expérience que nous vous proposons de faire, avec une approche vivante qui vous permettra d'ancrer ces attitudes immédiatement et durablement. Ce travail en communication intra et interpersonnelle vous servira aussi dans tous les domaines de votre vie.

Lors de cette journée :

- Vous établirez des objectifs de communication et réaliserez ces communications en recherchant cette efficacité permise par l'attitude juste. A travers cet objectif, vous développerez vos compétences pratiques en CI
- L'accent sera mis sur les mécanismes de fonctionnement humain en situation normale et en situation de stress et sur les expériences qu'ils génèrent. La proposition : passer de la réaction impulsive à une action choisie, gagnante pour vous et vos interlocuteurs (humains et animaux).
- Ce travail vous permet de développer des relations plus riches, joyeuses, épanouissantes et créatives avec les animaux et les humains qui les entourent.

## Niveau Approfondissement

*S'engager plus avant dans la Communication Intuitive®, pour avancer avec cet outil vers une transformation profonde de votre relation au monde animal.*

Une fois en confiance avec l'outil de base, il devient possible de le mettre à notre service pour approfondir un thème spécifique et faire évoluer sa dynamique dans votre vie personnelle.

En dehors des apports théoriques destinés à l'ensemble du groupe, le travail des participants sera personnalisé pour épouser au mieux l'intérêt de chacun.

Vous pourrez :

- Communiquer seul(e) avec votre animal (support photo) sur les thèmes préétablis avec Anna
- Collaborer avec d'autres participants pour une potentialisation des démarches individuelles
- Utiliser d'autres outils complémentaires sous la guidance d'Anna/ des animateurs (dessin intuitif, écriture, etc.)

## Ethique animale et CI® - 11 et 12 novembre de 9h30 à 17h30

(Un module indivisible d'une journée, ouvert à ceux qui ont déjà suivi au moins deux jours de niveau Intermédiaire. Module requis pour la Formation Professionnelle de Conseiller en CI®)

*Chercher un chemin au milieu des contradictions qui nous tiraillent, pour atteindre une relation apaisée avec les animaux que nous utilisons ou veux avec qui nous partageons nos vies.*

L'éthique, comme toute approche philosophique, ne nous fournit pas de réponses toutes faites pour guider nos comportements. Elle ne peut qu'être une démarche individuelle, un effort que nous appliquons pour vivre en bonne harmonie avec les autres et avec nous-mêmes.

Il n'est pas facile de trouver l'action juste, il suffit de s'y essayer pour le découvrir. Au-delà de nos croyances individuelles, nous suivons souvent nos habitudes, nos conditionnements, et notre aspiration de justesse se trouve souvent compromise, créant un malaise en profondeur.

Pouvoir échanger avec l'animal est une source de richesse inestimable dans cet effort...

Vous aborderez ici les fondamentaux de la relation à autrui pour aller à la rencontre du besoin mutuel, de la place de chacun, et de la manière juste de participer à une dynamique globale en tenant compte de l'environnement social. Les grands penseurs contemporains de l'éthique animale seront évoqués afin de donner un cadre de référence au travail.

Lors de ces journées, vous pourrez :

- Clarifier la différence entre éthique et morale, devoir, jugement, et logique
- Identifier l'impact d'une éthique vivante sur les notions de justice, de déontologie, et de culture
- Travailler sur des situations concrètes de votre vie en relation avec les animaux, grâce à la Communication Intuitive®

## ENTRETIENS INDIVIDUELS

(ouvert à tous)

En soirée après les ateliers d'Anna, sur le lieu des ateliers

*Un moment en privé avec Anna pour une communication avec votre animal.*

Vous choisissez la durée en fonction de vos demandes (de 20 minutes à 1H). Possibilité de travailler avec des photos si vous ne pouvez pas emmener votre animal. Il n'est pas nécessaire de participer aux journées de formation pour s'inscrire. Les RDV seront possibles en soirée après les cours pour les participants aux ateliers (réservation et paiement en espèces sur place), pour les personnes qui ne participeront pas aux ateliers, il sera préférable de téléphoner pour réserver un horaire. Des informations spécifiques aux RDV sont disponibles et vous seront fournies sur simple demande. Nous vous rappelons que tout règlement doit se faire en espèces.



## INFORMATIONS PRATIQUES

### Participation

La participation est de 120 euros par journée. Les boissons et biscuits pour les pauses de demi-journée sont offerts. Un suivi gratuit de vos progrès après l'atelier sera assuré par Anna Evans pour ceux qui le souhaitent. Vos repas, transports, assurances et hébergements ne sont pas compris.



## RENSEIGNEMENTS ET RESERVATIONS

**Catherine Brossard**  
ateliers4@annaevans.org  
(0033) (0)6 89 97 66 59

